

Latitude 3380

Quick Start Guide

快速入门指南

快速入門指南

クイックスタートガイド

빠른 시작 안내서



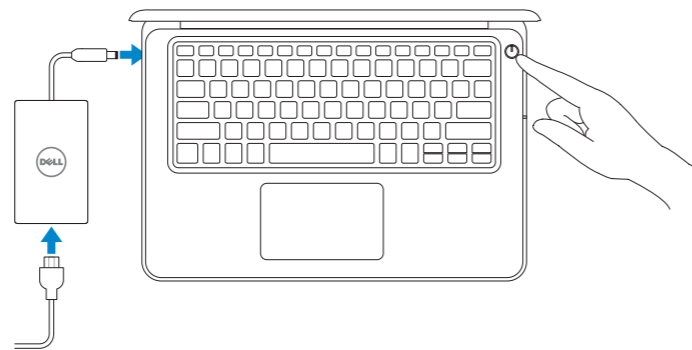
1 Connect the power adapter and press the power button

连接电源适配器并按下电源按钮

連接電源轉接器然後按下電源按鈕

電源アダプタを接続し、電源ボタンを押す

전원 어댑터를 연결하고 전원 버튼을 누릅니다



2 Finish operating system setup

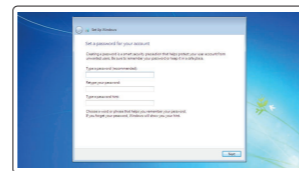
完成操作系统设置

完成作業系統設定

オペレーティングシステムのセットアップを終了する

운영 체제 설치 완료

Windows 7



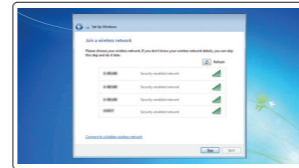
Set a password for Windows

设置 Windows 密码

設定 Windows 密碼

Windows のパスワードを設定する

Windows 암호 설정



Connect to your network

连接到网络

連接網路

ネットワークに接続する

네트워크에 연결

NOTE: For SIM card installation instructions, please see the Owner's Manual at Dell.com/support

注: 有关 SIM 卡安装说明, 请参阅用户手册, 网址: Dell.com/support

註: 如需安裝 SIM 卡的說明, 請參閱擁有者手冊, 其位於 Dell.com/support

メモ: SIM カードの取り付け手順については、Dell.com/support のオーナーズマニュアルを参照してください。

주: SIM 카드 설치 지침은 Dell.com/support의 사용자 설명서를 참조해 주십시오

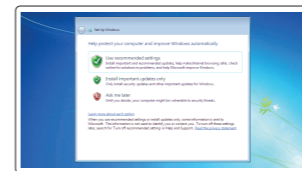
NOTE: If you are connecting to a secured wireless network, enter the password for the wireless network access when prompted.

注: 如果您要连接加密的无线网络, 请在提示时输入访问该无线网络所需的密码。

註: 如果您要連線至安全的無線網路, 請在提示下輸入存取無線網路的密碼。

メモ: セキュアなワイヤレスネットワークに接続している場合は、プロンプトが表示されたらワイヤレスネットワークにアクセスするパスワードを入力します。

주: 보안 무선 네트워크에 연결하는 경우 무선 네트워크 액세스를 묻는 메시지가 표시되면 암호를 입력합니다.



Protect your computer

保护您的计算机

保護您的電腦

コンピュータを保護する

컴퓨터 보호

Ubuntu

Follow the instructions on the screen to finish setup.

按照屏幕上的说明完成设置。

按照螢幕上的指示完成設定。

画面に表示される指示に従ってセットアップを終了します。

설치를 완료하려면 화면의 지침을 따릅니다.

Product support and manuals

产品支持和手册
產品支援與手冊
製品サポートとマニュアル
제품 지원 및 설명서

Contact Dell

与 Dell 联络 | 與 Dell 公司聯絡
デルへのお問い合わせ | Dell에 문의하기

Regulatory and safety

管制和安全 | 管制與安全
認可と安全性 | 규정 및 안전

Regulatory model

管制型号 | 安規型號
認可モデル | 규정 모델

Regulatory type

管制类型 | 安規類型
認可タイプ | 규정 유형

Computer model

计算机型号 | 電腦型號
コンピュータモデル | 컴퓨터 모델

商品名稱：筆記型電腦

型號：Latitude 3380 (P80G)

額定電壓：100 - 240 伏特 (交流電壓)

額定頻率：50 - 60 赫茲

額定輸入電流：1.6 安培/1.7 安培

製造年份：參考外箱標示或條碼標籤

製造號碼：參考條外箱條碼標籤

生產國別：參考外箱標示

注意事項：參考使用手冊

產品功能：參考使用手冊

緊急處理方法：參考使用手冊

進口商/委製商：荷蘭商戴爾企業股份有限公司

台灣分公司

進口商/委製商地址：台北市敦化南路二段 218 號 20 樓

進口商/委製商電話：00801-861-011

Dell.com/support

Dell.com/support/manuals

Dell.com/support/windows

Dell.com/support/linux

Dell.com/contactdell

Dell.com/regulatory_compliance

P80G

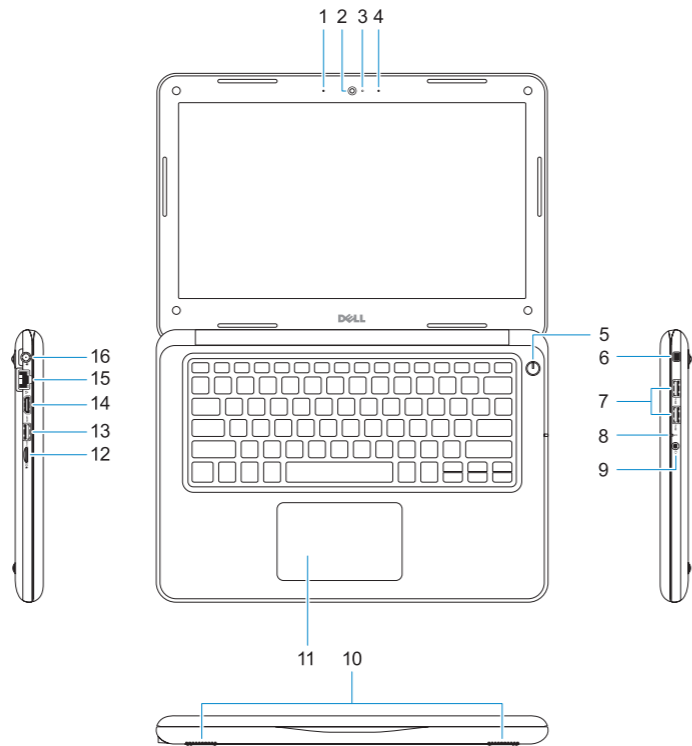
P80G001

Latitude 3380

Latitude 3380 系列

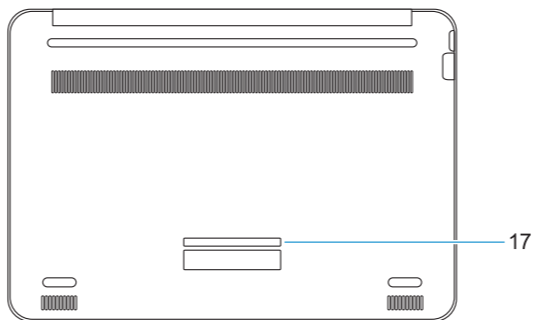
Features

功能部件 | 功能 | 外觀 | 기능



1. Microphone
2. Camera
3. Camera status light
4. Microphone
5. Power button
6. Noble Wedge lock slot
7. USB 3.0 ports
8. Battery status light
9. Universal audio port
10. Speakers

11. Touchpad
12. microSD card reader
13. USB 3.0 port with PowerShare
14. HDMI port
15. Network port
16. Power port connector
17. Service tag label



1. 麦克风
2. 摄像头
3. 摄像头状态指示灯
4. 麦克风
5. 电源按钮
6. Noble 楔形锁孔
7. USB 3.0 端口
8. 电池状态指示灯
9. 通用音频端口

1. 麥克風
2. 攝影機
3. 攝影機狀態指示燈
4. 麥克風
5. 電源按鈕
6. Nobel Wedge 鎖定插槽
7. USB 3.0 連接埠
8. 電池狀態指示燈
9. 通用音訊連接埠

1. 마이크
2. 카메라
3. 카메라스태터스라이트
4. 마이크
5. 전원ボタン
6. Noble Wedge ロックスロット
7. USB 3.0 포트
8. 배터리스태터스라이트
9. 유니버설오디오포트

10. 扬声器
11. 触摸板
12. microSD 卡读取器
13. USB 3.0 端口 (带 PowerShare)
14. HDMI 端口
15. 网络端口
16. 电源端口连接器
17. 服务标签

10. 喇叭
11. 觸控墊
12. microSD 讀卡機
13. 具 PowerShare 的 USB 3.0 連接埠
14. HDMI 連接埠
15. 網路連接埠
16. 電源連接埠連接器
17. 服務標籤

10. 스피커
11. 터치패드
12. microSD 카드리더
13. PowerShare 기능付き USB 3.0 포트
14. HDMI 포트
15. 네트워크포트
16. 전원포트코넥타
17. 서비스태그라벨

1. 마이크
2. 카메라
3. 카메라 상태등
4. 마이크
5. 전원 버튼
6. Noble Wedge 잠금 슬롯
7. USB 3.0 포트
8. 배터리 상태 표시등
9. 범용 오디오 포트

10. 스피커
11. 터치패드
12. MicroSD 카드 판독기
13. USB 3.0 포트(PowerShare 포함)
14. HDMI 포트
15. 네트워크 포트
16. 전원 포트 커넥터
17. 서비스 태그 라벨

本產品符合臺灣 RoHS 標準 CNS15663

單元	限用物質及其化學符號					
	鉛 (Pb)	汞 (Hg)	鎘 (Cd)	六價鉻 (Cr ⁶⁺)	多溴聯苯 (PBB)	多溴二苯醚 (PBDE)
機箱/檔板	-	0	0	0	0	0
機械部件 (風扇、散熱器等)	-	0	0	0	0	0
電路板組件	-	0	0	0	0	0
電線/連接器	-	0	0	0	0	0
顯示螢幕	-	0	0	0	0	0
電源設備	-	0	0	0	0	0
儲存裝置 (硬碟、光碟機等)	-	0	0	0	0	0
輸入裝置 (鍵盤、滑鼠等)	-	0	0	0	0	0
喇叭/麥克風	-	0	0	0	0	0
配件	-	0	0	0	0	0

備考 1. “0” 係指該項限用物質之百分比含量未超出百分比含量基準值。

備考 2. “-” 係指該項限用物質為排除項目。



0MNTX6A00

© 2017 Dell Inc. or its subsidiaries

© 2017 Microsoft Corporation.

© 2017 Canonical Ltd.

Printed in China.

2017-01